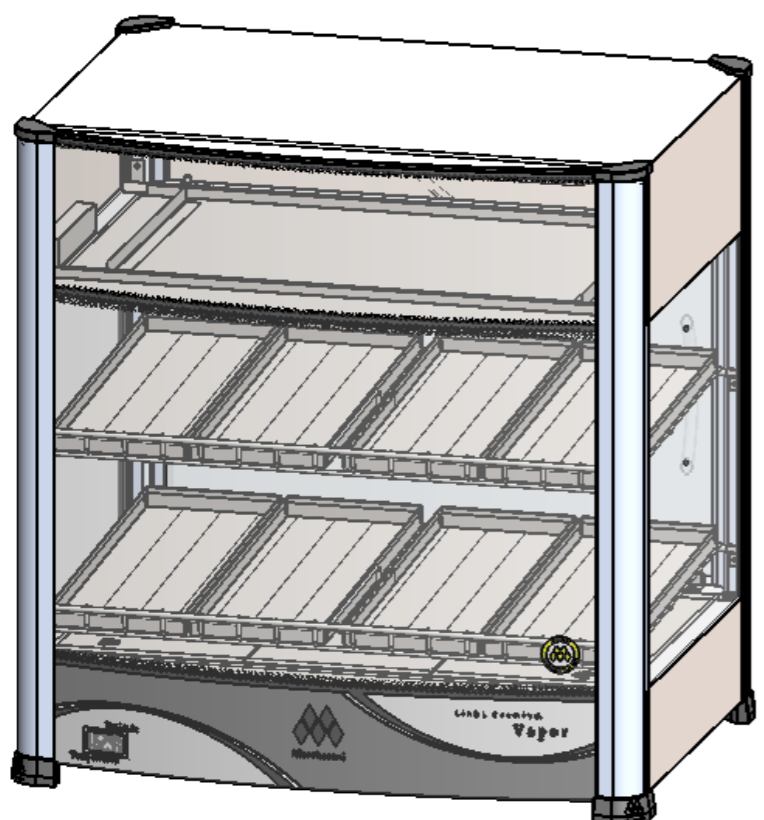
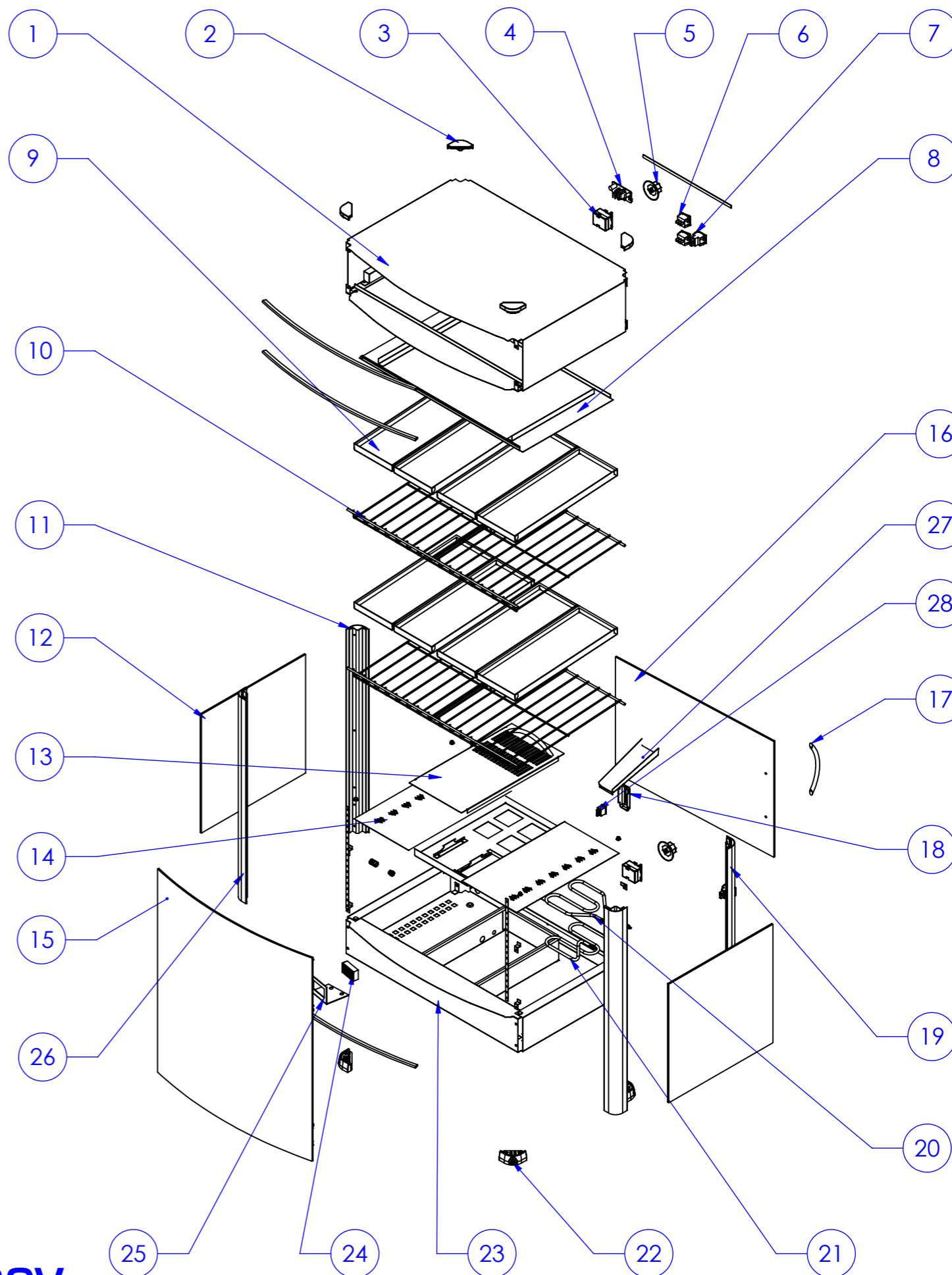


| Item | Descrição | Código | Qtd. |
|------|--|--------|------|
| 1 | LPJ CONJ. SUPERIOR DUPLA 8 BANDEJAS | 7424 | 1 |
| 2 | ACABAMENTO SUPERIOR | 7247 | 4 |
| 3 | TERMOSTATO 80°C 16A | 4396 | 2 |
| 4 | FONTE DE LED | 6458 | 1 |
| 5 | MANIPULO | 7465 | 2 |
| 6 | INTERRUPTOR | 7256 | 2 |
| 7 | SINALEIRO | 7255 | 3 |
| 8 | FECHAMENTO ELÉTRICO | 7343 | 1 |
| 9 | ASSADEIRAS | 1175 | 8 |
| 10 | PRATELEIRAS | 7248 | 2 |
| 11 | PERFIL - 1/8 | 6384 | 2 |
| 12 | 0000 - MANIPULO SETA | 7244 | 2 |
| 13 | FECHAMENTO DA RESISTÊNCIA | 6390 | 1 |
| 14 | CONJ. FECHAMENTO TERMICO ESTUFA VAPOR 8/12 | 7431 | 1 |
| 15 | VIDRO CURVO | 7346 | 2 |
| 16 | PORTA ESPELHO TEMP. 8 B. | 7349 | 1 |
| 17 | PUXADOR DE ALUMÍNIO | 0511 | 2 |
| 18 | CAPA PROTETORA VISOR | 7254 | 1 |
| 19 | PERFIL 2 - 1/8 | 7333 | 2 |
| 20 | RESISTÊNCIA 350 x 127V SUPERIOR | 6405 | 1 |
| 21 | RESISTÊNCIA 350 x 127V GERADORA DE VAPOR | 7251 | 1 |
| 22 | PÉS BORRACHA P/ ESTUFA VERTICAL | 7243 | 4 |
| 23 | LPJ CONJ. INFERIOR ESTUFA VAPOR 8 BAND | 7423 | 1 |
| 24 | TERMOHIGROMETRO | 7309 | 1 |
| 25 | SUPORTE DO TERMOHIGROMETRO 6/8/9/12 | 7337 | 1 |
| 26 | FITA LED 12V | 7484 | 3 |
| 27 | CONJ. CALHA DO RESERVATÓRIO | 7502 | 1 |
| 28 | SINALEIRO | 5879 | 1 |



Componentes de manutenção
Premium vapor 8 bandejas balcão 127/220V.
Modelo: EF. 6.281 CÓD. 7395.
Modelo: EF. 6.282 CÓD. 7396.



Este documento é de propriedade da **MC Marchesoni Ltda.**
 Está proibido qualquer cópia ou divulgação do conteúdo deste
 sem prévia autorização do responsável, estando sujeito a sanções
 previstas por lei.
 Home: www.marchesoni.com.br

Não usar escala para dimensionar o desenho